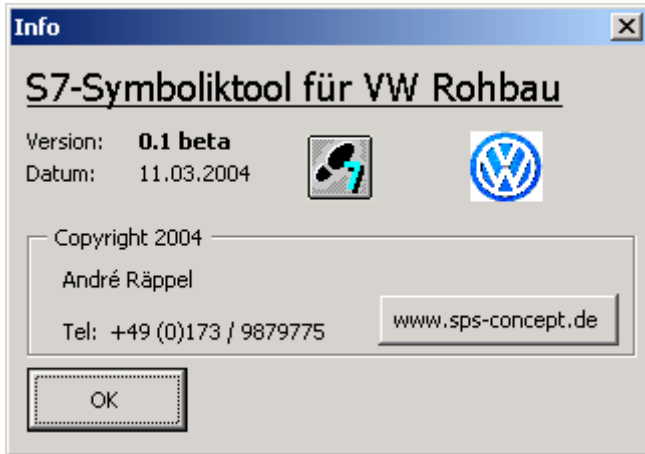
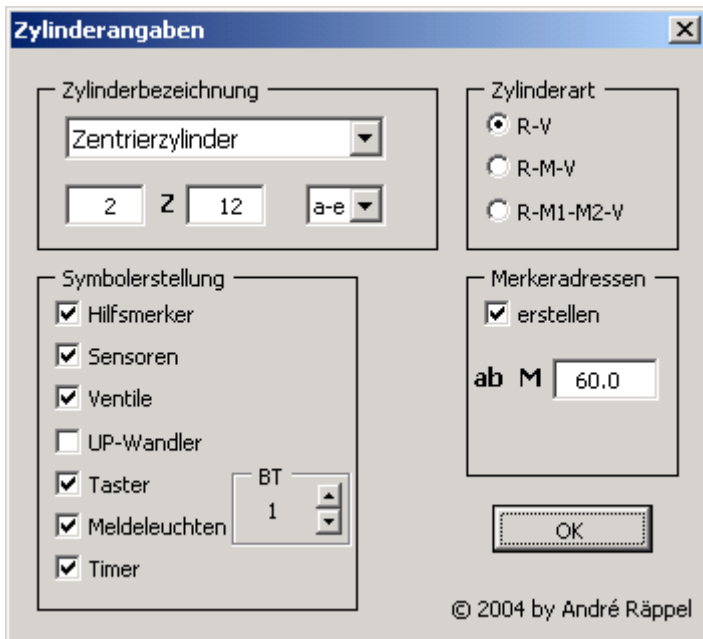


# S7-Symboliktool für VW Rohbaustandard

Jeder der Programme nach dem VW Rohbaustandard erstellt kennt das Spiel. Bei umfangreichen Projekten verschlingt die Erstellung der Symbolik einige Tage. Diese bringt man mit dem Umkopieren von vorhandenen Symbolen und deren Anpassung mit Suchen / Ersetzen zu. Das ist zum einen nervig und es schleicht sich der eine oder andere Kopierfehler ein. Für einen Pneumatikzylinder werden durchschnittlich 25 Symbole benötigt. Man benötigt mehrere Minuten pro Zylinder. Ab sofort können Sie sich diese Arbeit mit einem neuen Tool erleichtern!



Das Tool erstellt die Symbole nach Ihren Vorgaben, die notwendigen Angaben werden über eine Eingabemaske abgefragt. In der derzeitigen Version werden nur Symbole für Zylinder mit Endlage R-V erstellt, weiteres ist in Vorbereitung, z.B. für Roboter. Sichtbar ist auf der Eingabemaske auch schon die Vorbereitung für Zylinder mit Mittelstellung. Beim Klicken auf **OK** werden die Eingaben überprüft und die generierten Symbole in die Exceltabelle geschrieben.



# S7-Symboliktool für VW Rohbaustandard

Dort können die restlichen Adressen eingetragen werden. Anschliessend werden die generierten Symbole durch Klicken auf den Button **Symbolexport** in die geöffnete Symboltabelle automatisch eingefügt.

Symbol	Adresse	Datentyp	Kommentar
2KE12V1	M60.0	BOOL	Summe Zentrierzylinder 2Z12a-e vorn Hifu
2KE12R1	M60.1	BOOL	Summe Zentrierzylinder 2Z12a-e zurück Hifu
2KE12V	M60.2	BOOL	Summe Zentrierzylinder 2Z12a-e vorn
2KE12R	M60.3	BOOL	Summe Zentrierzylinder 2Z12a-e zurück
2K12VR	M60.4	BOOL	Zentrierzylinder 2Z12a-e vorwärts/rückwärts automatisch
2YR12	M60.5	BOOL	Zentrierzylinder 2Z12a-e Richtungsmerker für Verklemmanzeige
2STO-Z12	M60.6	BOOL	Zentrierzylinder 2Z12a-e Störmeldung für Stationsanzeige
2K12V	M60.7	BOOL	Zentrierzylinder 2Z12a-e vorwärts Hifu
2K12R	M61.0	BOOL	Zentrierzylinder 2Z12a-e rückwärts Hifu
2SE12aV		BOOL	Zentrierzylinder 2Z12a vorn
2SE12aR		BOOL	Zentrierzylinder 2Z12a zurück
2SE12bV		BOOL	Zentrierzylinder 2Z12b vorn
2SE12bR		BOOL	Zentrierzylinder 2Z12b zurück
2SE12cV		BOOL	Zentrierzylinder 2Z12c vorn
2SE12cR		BOOL	Zentrierzylinder 2Z12c zurück
2SE12dV		BOOL	Zentrierzylinder 2Z12d vorn
2SE12dR		BOOL	Zentrierzylinder 2Z12d zurück
2SE12eV		BOOL	Zentrierzylinder 2Z12e vorn
2SE12eR		BOOL	Zentrierzylinder 2Z12e zurück
2YP12V		BOOL	Zentrierzylinder 2Z12a-e vorwärts
2YP12R		BOOL	Zentrierzylinder 2Z12a-e rückwärts
2S12V#1		BOOL	Taster Zentrierzylinder 2Z12a-e vorwärts
2S12R#1		BOOL	Taster Zentrierzylinder 2Z12a-e rückwärts
2H12V#1		BOOL	Anzeige Zentrierzylinder 2Z12a-e vorn
2H12R#1		BOOL	Anzeige Zentrierzylinder 2Z12a-e zurück
2BFG-Z12		TIMER	Auslösezeit für Befehlsgeberkontrolle 2Z12a-e
2END-Z12		TIMER	Auslösezeit für Endlagenkontrolle 2Z12a-e

Haben wir Ihr Interesse geweckt? Mehr Infos finden Sie auf unserer Homepage. Dort können Sie eine Videosequenz herunterladen wo das Tool in Aktion zu sehen ist. Gerne nehmen wir auch Anregungen entgegen, um das Tool noch weiterzuentwickeln.

Als \*.avi: [http://www.sps-concept.de/download/sample/symboliktool\\_vw.avi](http://www.sps-concept.de/download/sample/symboliktool_vw.avi) (ca 3,5MB)

Als \*.zip: [http://www.sps-concept.de/download/sample/symboliktool\\_vw.zip](http://www.sps-concept.de/download/sample/symboliktool_vw.zip) (ca 0,2MB)